



WWW.TECNICASHM.COM

**HEBAU**

Forza y belleza del  
hormigón

+ Know-How

# Productos para la mejora del hormigón

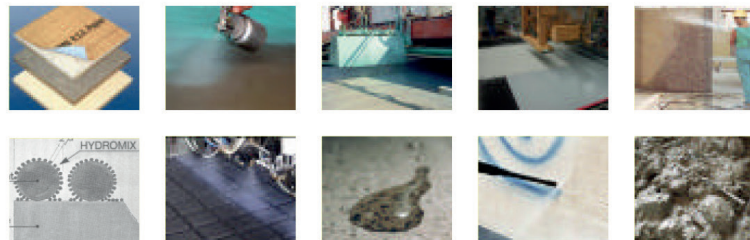
y productores de superficies de  
hormigón de alta calidad



WWW.TECHMO.ES



- Desactivador (papel o líquido) para superficies de hormigón lavado normal o fino
- Gel ácido para hormigón con lavado fino al ácido
- Láminas para foto hormigón
- Desmoldeante potente para hormigón
- Desmoldeante de hormigón para Wetcast
- Aditivo con función autoespesante (SCC)
- Aditivo hidrofugante y plastificante
- Fibras sintéticas
- Protector contra eflorescencias
- Impregnante repelente de la suciedad
- Protector contra graffitis
- Agente granulante para juntas de unión



**Madrid:** c/ del Mar Tirreno, 13. Polígono Industrial San Fernando Norte. 28830 San Fernando de Henares - Madrid. Tlf.: 918 270 123 - Fax: 911 018 152 **Barcelona:** Avenida Arrahona, 58. Polígono Industrial Can Salvatella. 08210 Barbera del Vallès. Tlf.: 930 002 900 - Fax: 931 000 643 **Málaga:** Pasaje Villarosa, nave 32 - 34. Polígono Industrial Villarosa. 29004 Málaga. Tlf.: 951 708 095 - Fax: 911 018 152 **Gran Canaria:** c/ Las Mimosas, Fase 1, Nave 35A-35B. Polígono Industrial de Arinaga. 35118 Agüimes - Gran Canaria. Tlf.: 928 189 355/56 - Fax: 928 188 041 **Tenerife:** c/ Benjamín Franklin, Nave 9. Polígono Industrial El Chorrillo. 38109 Santa Cruz de Tenerife - Tenerife. Tlf.: 922 537 672 - Fax: 922 625 807 **Fuerteventura:** c/ El Trillo, Parcela 14, Nave 34. Polígono Industrial el Matorral. 35610 El Matorral - Puerto del Rosario. Tlf.: 928 543 412 - Fax: 928 543 481

Producto	Aplicación + Guía de soluciones y ventajas
<ul style="list-style-type: none"> <li>- RSE-Paper 01</li> <li>- SE-Paper</li> <li>- HEBAU WB-Paper</li> </ul>	<p>Papel para hormigón lavado a 7 grados de penetración, desde el lavado muy fino al hormigón lavado más grueso especialmente sillares de hormigón, p. ej. losas, escalones, etc. Sistema sencillo, económico y seguro para la fabricación de losas de hormigón para aceras, escalones u otros elementos estructurales de hormigón con superficie lavada. Formatos de pliego estándar: 40x20 cm, 40x40 cm, 40x60 cm, 40x80 cm, 50x25 cm, 50x50 cm, 50x75 cm, 100x100 cm (250 m<sup>2</sup> por caja). Formatos de rollo estándar: 100 cm, 120 cm, 150 cm, 160 cm</p>
<b>CSE® Deactivator</b> <ul style="list-style-type: none"> <li>- version <i>pro</i></li> <li>- version <i>nova</i></li> <li>- version <i>solotop</i></li> <li>- version <i>multitop</i></li> </ul>	<p>Desactivador para superficies de hormigón por aplicación en negativo y en positivo                      Secado rápido. Apto para pulverización y pincel. Apropiado para la aplicación en negativo y positivo. Bajo consumo. Disponible en 11 grados de penetración, desde lavado muy fino hasta el hormigón lavado. Buenas propiedades de cobertura y fácil aplicación. Apto también para la producción en fin de semana y a altas temperaturas. Lavado rápido. Cualitativamente muy superior a todos los retardantes o pastas de hormigón lavado convencionales.</p> <ul style="list-style-type: none"> <li>- Serie <i>pro</i> &amp; <i>nova</i>: Aplicación en negativo y en positivo. Para hormigón lavado normal y fino, elementos en particular para fachadas y sillares. Resistente al desgaste. Para todos los tipos y formas de encofrado. Fácil limpieza del encofrado.</li> <li>- Serie <i>solotop</i> &amp; <i>multitop</i>: Aplicación solo en en positivo. Para artículos de hormigón y superficies viales de hormigón lavado normal y fino.</li> </ul>
<b>FOTOLITH®-System</b>	Láminas especiales para la reproducción de imágenes tipo grabado sobre superficies de hormigón. Para arte del hormigón. Permite la impresión permanente de imágenes, similar a un grabado, sobre las superficies de hormigón.
<b>MICROGEL®</b>	Gel ácido para prefabricados de hormigón arquitectónico o sillares de hormigón de acabado lavado al ácido. Gel de aplicación sobre superficies horizontales y verticales con penetración exacta, imitación de arenisca.
<ul style="list-style-type: none"> <li>- PARTIKON II</li> <li>- WABICON SQ</li> </ul>	<p>Agente desmoldeante para elementos de hormigón liso de alta calidad, p. ej. fachadas, techos, paredes, apropiado para todos los tipos y formas de encofrados, p. ej. acero, madera o plástico.</p> <ul style="list-style-type: none"> <li>- PARTIKON – a base de disolventes</li> <li>- WABICON – a base de agua</li> </ul>
<b>WETCAST-FormFluid HP</b> (HP = high performance)	Desmoldeante especial para moldes de plástico Wetcast (PU, Silicona, Latex, ABS ...). Para losas o sillares decorativos de hormigón, imitación de piedra natural, fabricados con el procedimiento denominado Wetcast en moldes de resina para moldeo y plástico. Superficies de hormigón sin poros, de color estable. Facilita la extracción del encofrado cuidando al mismo tiempo los sensibles moldes para una mayor duración de estos.
<b>HYDROMIX-Fluid 50</b>	Aditivo líquido especial hidrófugo que impide las eflorescencias. Para sillares de hormigón, artículos de hormigón. Impide las eflorescencias, tiene un efecto hidrófugo y repelente de la suciedad, de fácil aplicación y dosificación tanto con métodos manuales como automáticos.
<b>ARCON-Fluid SCC</b>	Aditivo con función autoespesante - También disponible como concentrado. Principalmente para hormigón decorativo, sobre todo hormigón arquitectónico, sillares y artículos de hormigón "autoespesante" y "de espesado fácil".
<b>TECHNOFIBER</b>	Fibras sintéticas contra la formación de grietas de contracción - Disponible en distintas fórmulas y longitudes, según la aplicación. Para pavimentos, revoques, morteros, prefabricados y artículos de hormigón, hormigón preparado directamente, suelos industriales. Procedimiento seguro contra la formación de grietas de contracción.
<ul style="list-style-type: none"> <li>- COLORFRESH <i>intensiv</i></li> <li>- COLORTEC MAX</li> </ul>	<p>Impregnante para hormigón y piedra natural. Para sillares de hormigón, prefabricados de hormigón, artículos de hormigón, hormigón estampado o preparado in situ, piedra natural, superficies viales, etc. Aplicación agradable (a base de agua), repele el agua, el aceite y la suciedad, evita las eflorescencias, protege contra el efecto de la intemperie, las heladas, la sal antiheladas y la pérdida de color, puede aplicarse sobre hormigón fresco (solo COLORFRESH <i>intensiv</i>), tras el desencofrado (solo COLORFRESH <i>intensiv</i>) o el tratamiento superficial, protege contra el CO<sub>2</sub>, se caracteriza por una elevada durabilidad y resistencia al desgaste, es apto para la pulverización y no contiene colas.</p> <ul style="list-style-type: none"> <li>- COLORFRESH <i>intensiv</i> – produce un brillo satinado que intensifica ligeramente el color</li> <li>- COLORTEC MAX – invisible</li> </ul>
<b>COLORTEC Rapid</b>	Impregnante para hormigón encofrado liso. Para hormigón de encofrado liso a partir de prefabricados u hormigón preparado in situ. Aplicación inmediata tras el desencofrado, invisible después de seco. Protección inmediata contra las eflorescencias y la suciedad.
<b>PROWALL</b>	Protección contra graffitis. Sistema reversible de tratamiento muy fácil y seguro. Apto para todo tipo de bases. Para eliminar las pintadas basta con un limpiador de agua a alta presión, sin necesidad de productos limpiadores líquidos. Apto para interiores y exteriores.
<b>RSE 300</b>	Agente granulante líquido para las juntas de unión de los elementos de hormigón. Garantía de adherencia en las juntas de unión de todo tipo. Permite el granulado de las superficies de hormigón sin necesidad de tratamiento posterior o mecánico. Puede cepillarse la piedra de hormigón hasta una profundidad aproximada de 5 mm. Apto para la aplicación en la cara del encofrado y del hormigón fresco.

